

Billedet ovenfor skal placeres på underlaget til venstre, så det præsenterer sig bedst muligt.



Først vender vi underlaget eller passepartoutkartonen om, så bagsiden vender opad. Dernæst placerer vi billedet i øverste venstre hjørne.



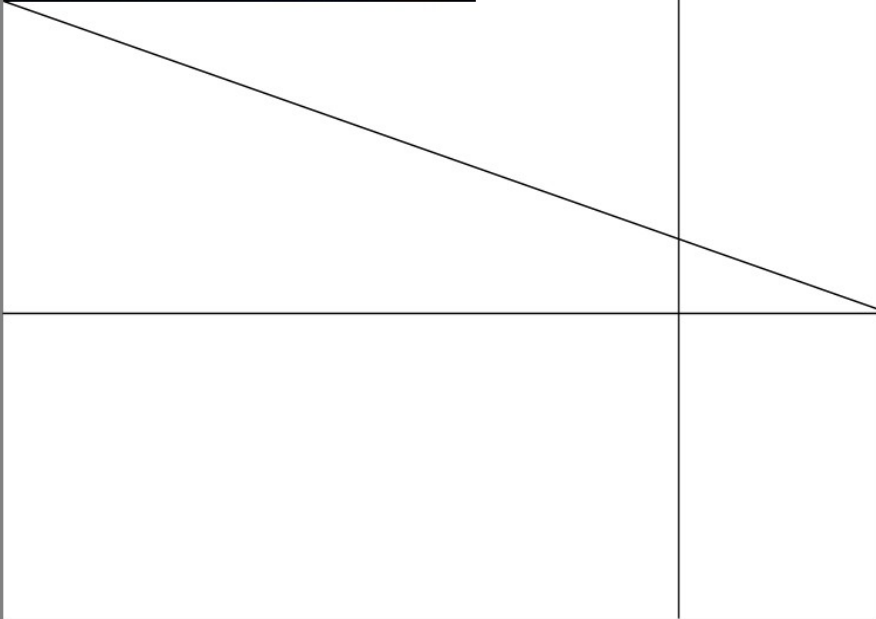
Så sætter vi en lodret streg midt mellem billedets venstre kant og kartonens venstre kant.

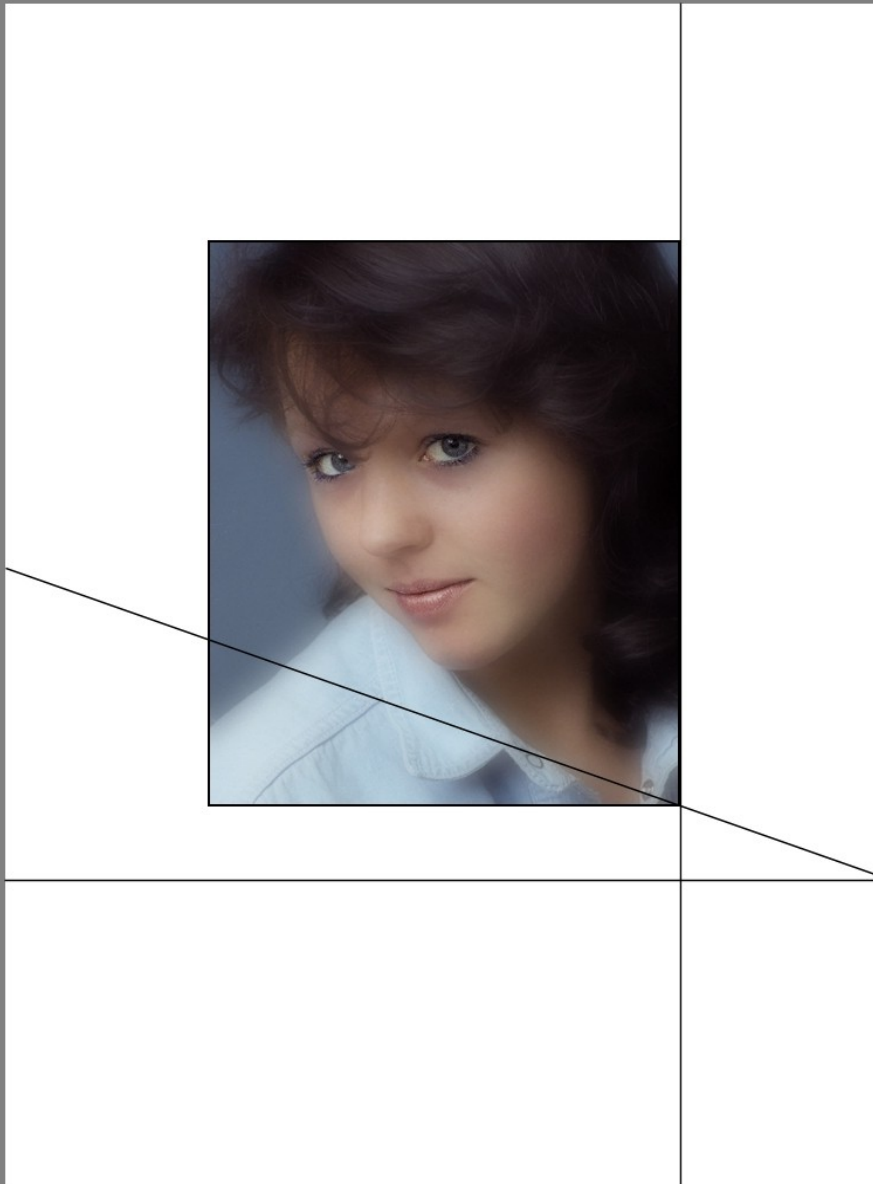


Så trækkes en vandret streg
midt mellem billedets underkant
og kartonens nederste kant.



Endelig trækkes en streg fra billedets nederste højre hjørne og ud til kartonens kant, hvor den mødes med den vandrette linie.





Billedet skal placeres med dets nederste venstre hjørne på det sted, hvor den skrå linie skærer den lodrette streg.